

どんな計算になるのかな？

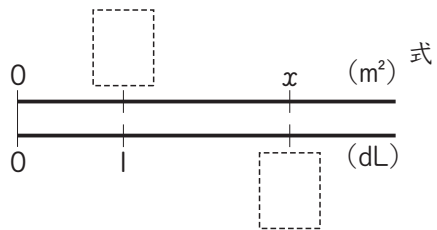
6年 組 番

名前

めあて：分数の計算を正しく式に書いて、問題が解決できる。

① 1 dL で板を $\frac{5}{9} \text{ m}^2$ ぬれるペンキがあります。

このペンキ $2\frac{4}{7} \text{ dL}$ では、板を何 m^2 ぬれますか。



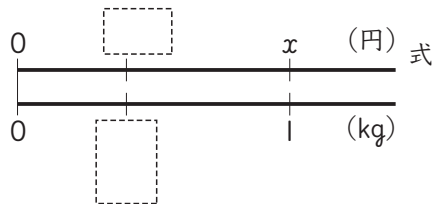
式

答え

答案

② とり肉を $\frac{2}{5} \text{ kg}$ 買ったなら、代金は 392 円でした。

このとり肉 1 kg の値段は何円ですか。



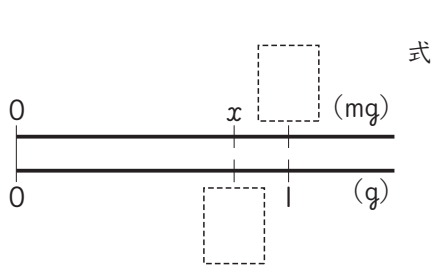
式

答え

答案

③ ピーマン 1g にふくまれるビタミンCの量はおよそ $\frac{3}{4} \text{ mg}$ です。

ピーマン $\frac{4}{5} \text{ g}$ にはおよそ何 mg のビタミン C がふくまれていますか。



式

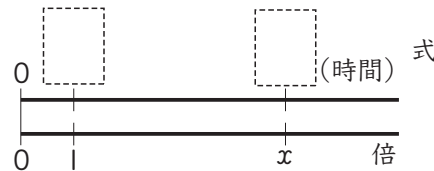
式

答え

答案

数直線の図から式を立てたり答えを求めたりすることができたね。

④ そらさんの家から駅までは歩くと $\frac{2}{5}$ 時間、自転車では $\frac{2}{25}$ 時間かかります。歩いて行くときにかかる時間は、自転車で行くときにかかる時間の何倍ですか。



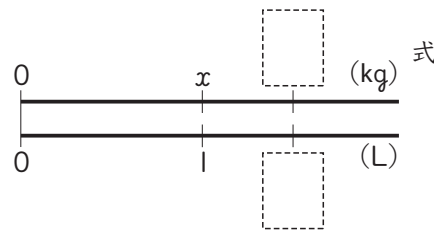
式

答え

答案

⑤ $\frac{3}{2} \text{ L}$ の重さが $\frac{8}{7} \text{ kg}$ の油があります。

① この油 1L の重さは何 kg ですか。

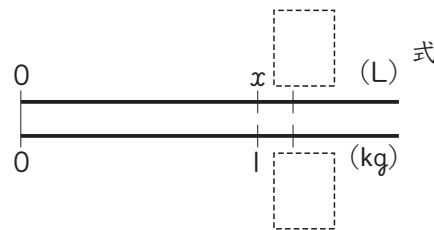


式

答え

答案

② この油 1kg のかさは何 L ですか。



式

答え

答案